

Höstvetets upptag av kväve i Nollruta och fält i Skåne, mätningar 19-22 april.

Plats	Platsnamn	Förrukt	Stallgödsel		Sort	Stadium	V.17 Mätdatum	Totalt N-behov* för 10 ton	Totalt N-behov* för 8 ton	Kväveupptag**	
			växtföljd	Sådatum						kg/ha Nollruta	kg/ha Fält
1	Västraby A	Höstraps		14-sep	Etana	31	22-apr			17	25
2	Västraby B	Åkerböna		16-sep	Etana	31	22-apr			22	41
3	Kattarp A	Höstraps		16-sep	Kask	31	22-apr			28	39
4	Kattarp B	Rödklöver		18-sep	Kask	31	22-apr			23	44
5	Kattarp C	Havre		28-sep	Saki	31	22-apr			17	41
6	Häljarp	Höstraps		20-sep	Ahoi	31	22-apr			32	54
7	Fjelle norr A	Vårkorn		18-sep	Etana	31	22-apr			16	41
8	Fjelle söder B	Höstraps		18-sep	Etana	31	22-apr			27	50
9	Lund N	Vårkorn			Kask	31	22-apr			20	57
10	Dalby A										
11	Dalby B										
12	Löberöd A	Höstraps			Informer	31	22-apr			17	45
13	Löberöd B	Vårkorn			Informer	31	22-apr			15	52
14	Löberöd C	Vårkorn			Informer	31	22-apr			21	48
15	Löberöd D	Höstvete			Informer	30	22-apr			17	47
16	Skegrie A	Lök					19-apr				
17	Skegrie B	Höstvete					19-apr				
18	Trelleborg A	Sockerbetor		17-okt	Kask		19-apr				
19	Trelleborg B			22-sep	Kask		19-apr				
20	Trelleborg C			22-sep	Etana		19-apr				
21	Löderup A										
22	Löderup B										
23	Charlottenlund A	Höstraps		15-sep	Etana		19-apr				
24	Charlottenlund B	Höstvete		17-sep	Praktik		19-apr				
25	Simrishamn	Vårkorn		26-sep	Etana	23	22-apr			16	26
26	Sandby gård A	Höstraps		23-sep	Terrence	23	22-apr			24	55
27	Sandby gård B	Vårkorn		24-sep	Pondus	24	22-apr			23	51
28	Sandby gård C	Åkerböna		24-sep	Pondus	24	22-apr			21	43
29	Hammar	Höstvete		26-sep	Bright	31	22-apr			23	30
30	Fjälkinge	Potatis		27-sep	Bright	31	22-apr			44	66
31	Karpalund	Höstraps		24-sep	Envis	31	22-apr			47	63
32	Svalöv A				Norin	31	22-apr			24	48
33	Svalöv B				Kask	31	22-apr			27	59
34	Svalöv C				Kask	31	22-apr			19	38
35	Svalöv D				KWS Kerrin	31	22-apr			25	51

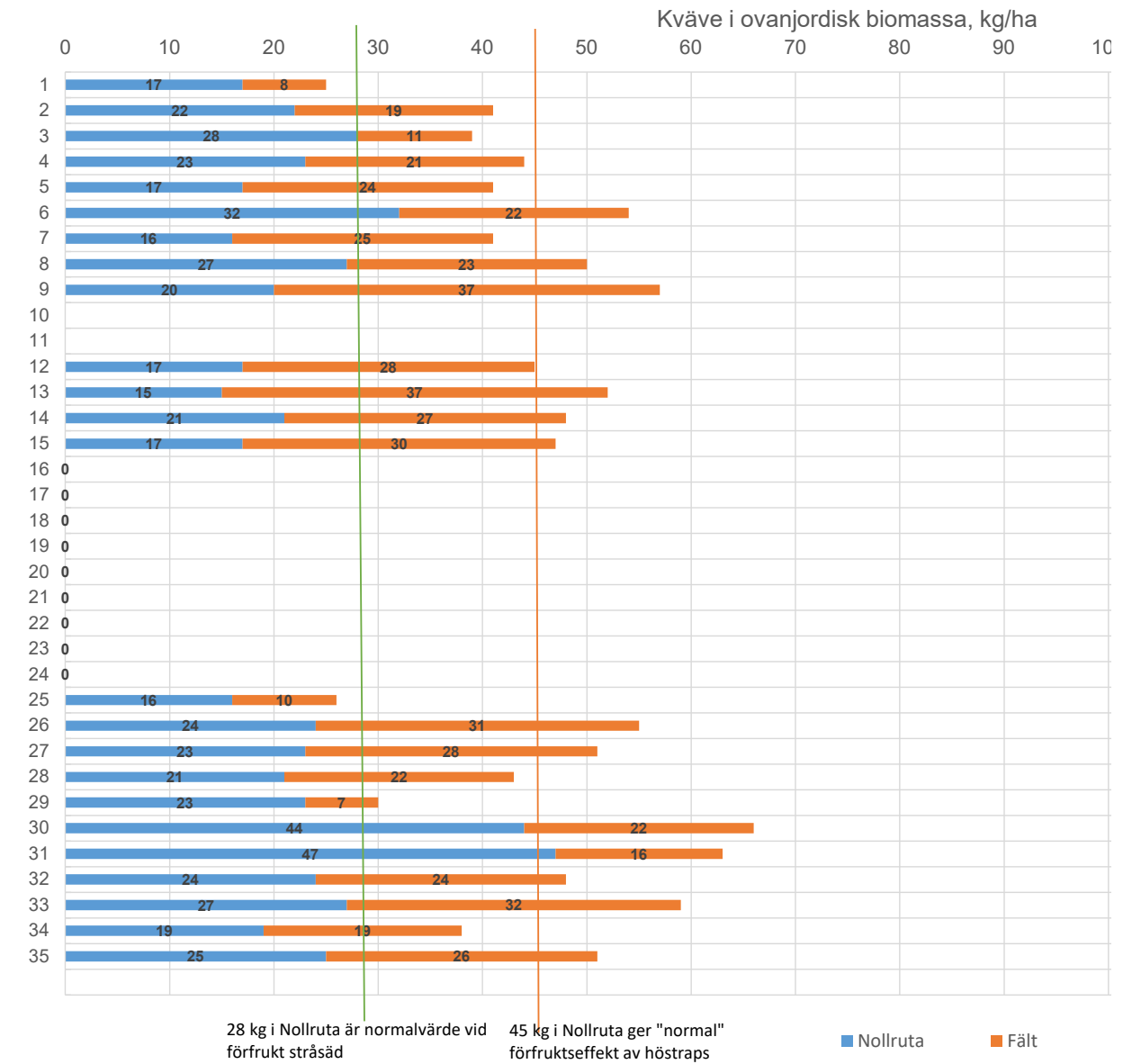
Medeltal:

24

46

* Totalt gödslingsbehov för kornvete, beräknat från Nollruta

** Kväveupptag i biomassa ovan jord, det totala kväveupptaget medräknat rötterna är det dubbla värdet



28 kg i Nollruta är normalvärde vid förfrukt stråsäd

45 kg i Nollruta ger "normal" förfruktseffekt av höstraps

■ Nollruta

■ Fält