

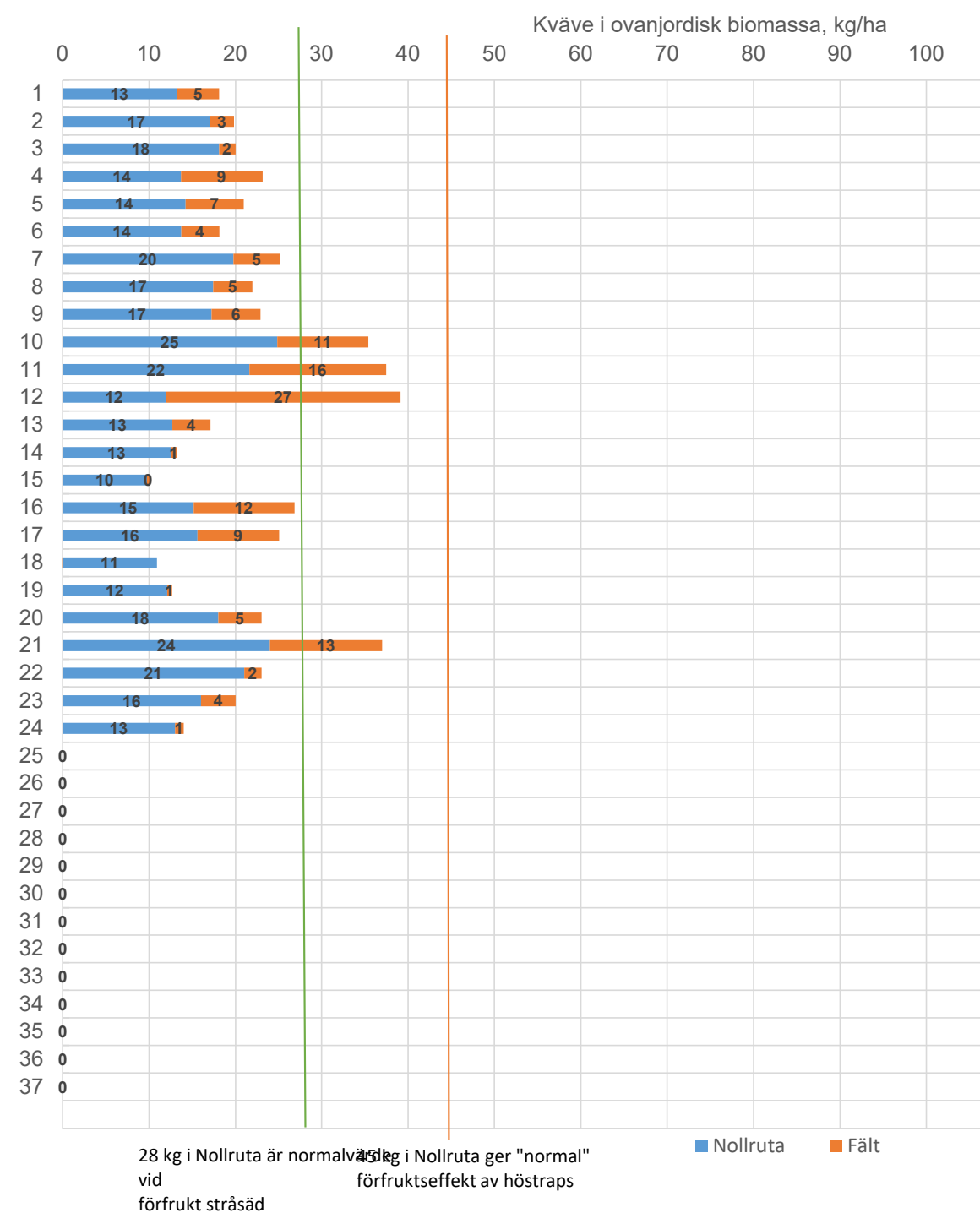
Höstvetets upptag av kväve i Nollruta och fält i Väst, mätningar 22 april

Platsnamn	Förfrukt	Stallgödsel växtföljd	Sådatum	Sort	Stadium	V.17 Mätdatum	Totalt N-behov* för 10 ton	Totalt N-behov* för 8 ton	Kväveupptag**	
									kg/ha Nollruta	kg/ha Fält
1 Grästor 1	Havre			Etana	22	22-apr			13	18
2 Grästor 2	Höstraps			Etana	22	22-apr			17	20
3 Grästor 3	Höstvete			Etana	22	22-apr			18	20
4 Jung 1	Höstvete		16-sep	Etana	22	22-apr			14	23
5 Jung 2	Åkerböna		15-sep	Etana	22	22-apr			14	21
6 Järpås 1	Höstvete		15-sep	Etana	21	22-apr			14	18
7 Järpås 2	Konservärt		11-sep	Etana	22	22-apr			20	25
8 Järpås 3	Höstraps		11-sep	Etana	22	22-apr			17	22
9 Emtunga 1	Höstvete				22	22-apr			17	23
10 Emtunga 2	Höstraps				22	22-apr			25	35
11 Dönstorp	Åkerböna				30	22-apr			22	37
12 Norra Vånga	Höstvete		07-sep	Ahoi	30	22-apr			12	39
13 Skara	Höstraps		14-sep	Etana	23	22-apr			13	17
14 Lundsbrunn 1	Höstraps			Brons	22	22-apr			13	13
15 Lundsbrunn 2	Höstvete			Brons	22	22-apr			10	10
16 Hasslösa 1	Vårkorn			Ahoi	30	22-apr			15	27
17 Hasslösa 2	Höstvete			Ahoi	30	22-apr			16	25
18 Ardala 1	Vårkorn		12-sep	Reform	22	22-apr			11	10
19 Ardala 2	Höstraps		12-sep	Reform	22	22-apr			12	13
Bjertorp 5	Åkerböna				22	22-apr			18	23
Bjertorp 12	Höstvete				22	22-apr			24	37
Bjertorp 16	Höstvete				22	22-apr			21	23
Bjertorp 18	Gräsfrö				21	22-apr			16	20
Bjertorp 19	Höstraps				22	22-apr			13	14

Medeltal: 16 22

* Totalt gödslingsbehov för kvarnvete, beräknat från Nollruta

** Kväveupptag i biomassa ovan jord, det totala kväveupptaget medräknat rötterna är det dubbla värdet



28 kg i Nollruta är normalvärdet vid förfrukt stråsäd
45 kg i Nollruta ger "normal" förfruktseffekt av höstraps

■ Nollruta ■ Fält